

Corporate WEB

La solution sécurisée d'échanges de données bancaires et financières sur Internet

L'utilisation des nouvelles technologies de communication par Corporate WEB permet de bâtir simplement une offre complète de services bancaires et financiers hautement sécurisés, destinés à votre Clientèle Entreprise

Une offre globale de services dans une solution clé en main

Corporate WEB a été développé pour vous permettre de définir l'offre de services que vous souhaitez apporter à votre clientèle. S'appuyant sur ce principe, deux types d'offres sont possibles :

- ✓ Une offre de base : Mouvements, relevés de comptes, informations boursières, RIB, download de fichiers, gestion de chèquiers, fusion de comptes, information générale, etc.
- ✓ Une offre évoluée : upload et download version étendue, visualisation graphique de soldes, virements de masse, paiements sécurisés, paiements internationaux , etc.

La consultation des soldes

Un niveau de sécurité éprouvé et évolutif

La sécurisation globale de l'offre est un élément clé de **Corporate WEB** aussi bien en interne qu'en externe. L'utilisation de standards du marché et de solutions propriétaires certifiées permet d'offrir, selon le niveau souhaité, des solutions éprouvées pour :

- ✓ L'authentification des partenaires
- ✓ L'intégrité des données
- ✓ La confidentialité des données
- ✓ La non répudiation

Cette expertise dans la gestion de la sécurité se retrouve également :

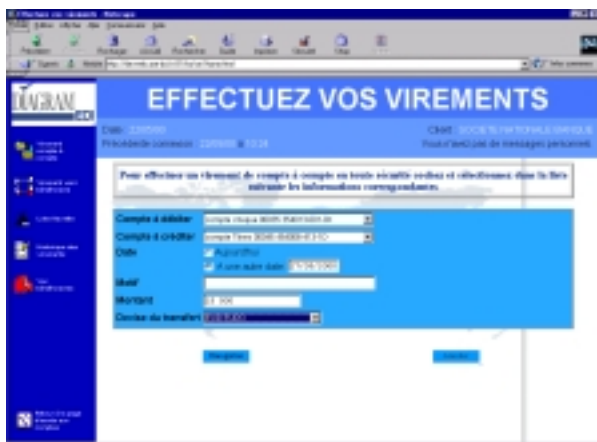
- ✓ Au niveau de l'architecture (Firewall WEB / **EDI Bank Server**, Firewall Internet / WEB, lien X.25 opérant la rupture de protocole avec le lien sécurisé dédié)
- ✓ Au niveau logiciel (système propriétaire d'échanges intégrant la signature des trames, le scellement des pages du site Web, l'identification des clients, la détection et le traçage des accès non autorisés, SSL V3, X509, DIGIPASS, CAM, EDI-5, ...).

Une solution souple et entièrement paramétrable

Le module Internet permet de proposer à vos clients un ensemble de services correspondant à des unités fonctionnelles et matérialisés par une ou plusieurs pages HTML pour :

- ✓ les menus
- ✓ l'aide en ligne
- ✓ les données
- ✓ la saisie dans un formulaire
- ✓ etc.

Vous pouvez ainsi particulariser votre offre grâce à une large gamme d'unités fonctionnelles standards mises à votre disposition dans **Corporate WEB**.



Les virements

Une solution simple et ouverte

Conçu pour s'intégrer facilement dans votre environnement, **Corporate WEB**, application frontale utilisant toutes les fonctionnalités des produits de la gamme **DIAGRAM e-Banking**, est ouvert à une large palette de configurations existantes.

Grâce à son architecture modulaire, la mise en œuvre de la solution s'effectue rapidement sur un site existant ou tout nouveau site.

Par la suite, il est possible d'enrichir la plate-forme par adjonction de médias supplémentaires :

- ✓ Mail
- ✓ Transferts de fichiers
- ✓ Audio
- ✓ Vidéotex
- ✓ Fax

Caractéristiques techniques

- ✓ Logiciel : Serveur Web NETSCAPE ENTERPRISE SERVER, APACHE
- ✓ Liens réseaux vers **EDI Bank Server** : X.25 (2 cartes X.25, 1 câble) ou TCP/IP avec option Firewall
- ✓ Caractéristiques PC sous NT **EDI WEB** : Processeur PENTIUM II 350 Mhz, mémoire vive 128 Mo SDRAM, lecteurs CD-ROM et disquettes 3 pouces et 1/2, clavier souris et écran 15", disque dur 2 Go, Windows NT 4 Server SP5.
- ✓ Pré-requis :
 - Lien Internet
 - Éléments de base de **EDI Bank Server**